

Leistungsversprechen 

- Was ist der Stand Ist und welches Problem gibt es dabei? Welche Leistung wollen wir dafür anbieten? Wie soll eine Lösung grob skizziert aussehen?
- Welche Vorteile bringt die Lösung?
- Warum KI? Macht KI das Leistungsversprechen überhaupt erst möglich oder gibt es andere Lösungsmöglichkeiten, die aber nicht so effektiv sind?
- Adressiert der Use-Case die Kerngeschäftsprozesse des Unternehmens?

Zielgruppe 

- Wer nutzt die Leistung (primär und ggf. sekundär)? Warum und wie häufig? Wie groß ist der Nutzerkreis und die damit verbundene Visibilität?
- Welcher Kanal zum Nutzer soll gewählt werden? (Voice/GUI/Chatbot/Backend only?)
- Wie wird die Zielgruppe auf die Leistung aufmerksam?

Einnahmen 

- Welche zusätzlichen Einnahmen sind zu erwarten? In welcher Struktur? (einmalig, Abo, Lizenz, Wartung, Provision?) Welche indirekten bzw. sekundäre Einnahmen gibt es? (Image, Mitarbeiterzufriedenheit, Vorlage für weitere Projekte?)
- Welche Kosten können eingespart werden? (Arbeitszeit, Lizenzen, Betrieb, gesparte Korrekturen?)
- Über welchen Zeitraum soll sich das Projekt rechnen?

Kosten 

- Gibt es bereits ein festes Budget? Können ggf. mehrere Sponsoren gewonnen werden?
- Was sind die wichtigsten Kosten zur Umsetzung des Use Case?
- Wie hoch ist der Aufwand (intern/extern) grob geschätzt?
- Ist das Kosten-Nutzen-Verhältnis vertretbar?
- Gibt es einen Topf für übergreifende Tätigkeiten bzw. Grundlagenarbeit?

Know-How 

- Welches technische / fachliche Wissen wird benötigt, welches ist schon vorhanden, welches muss noch aufgebaut werden?
- Wie viel Erfahrung, wie viel analytisches Denkvermögen, welche Methodenkompetenz benötigt man?

Daten 

- Sind die benötigten Daten bereits in aufbereiteter Form (Datenbanken, ...) verfügbar oder müssen neue Schnittstellen implementiert werden?
- Sind Inputdaten in ausreichender Menge, in ausreichender Qualität und in ausreichend strukturierter Form vorhanden?
- Ist die Menge der verfügbaren Trainingsdaten und Testdaten der Komplexität des Problems angemessen? Wie teuer ist das Labeling von Daten?
- Ist es möglich, selbst realistische Daten zu generieren oder extern zu beziehen?
- Ist die Nutzung der Daten für diesen Zweck datenschutzrechtlich unkritisch?
- Wie komplex ist die Herstellung des Datenzugriffs? (Geheimhaltung, verteilte Orte, große Datenmengen)

Technologie 

- Build or buy?
- Welche Technologien sollen für die KI, welche für die weiteren Aspekte verwendet werden?
- Können Cloud-Technologien (Microsoft Azure, AWS, Google, ...) verwendet werden?
- Reichen Standard-Open-Source-Frameworks (TensorFlow, PyTorch, sklearn, ...) oder müssen Spezial-Frameworks entwickelt/gekauft werden?

Innovation 

- Innovation oder Disruption? Evolution oder Revolution?
- Wie kann die Machbarkeit schnell überprüft werden?
- Sind die zugrundeliegende Daten schon gut verstanden?

Risiken 

- Geschätzt 80% aller KI-Projekte scheitern. Warum nicht dieses Projekt?
- Ist die Erwartungshaltung realistisch? Ist die Innovation zu groß?
- Geben die Daten die benötigte Information her?
- Kann die Lösung agil entwickelt werden? Lebt das Unternehmen eine Fehlerkultur?

Schlüsselpartner 

- Wie ist das Management-Buy-In für diesen Anwendungsfall?
- Welche internen Abteilungen sind vom Anwendungsfall betroffen? (Fachbereich, IT Entwicklung, IT Test, IT Security, IT Betrieb, Vertrieb, Beschaffung, ...)
- Können Kooperationspartner unterstützen? (Beratung, Start-Ups, ...)
- Gibt es externe Testnutzer (Kunden)?

Schlüsselressourcen 

- Welche wichtigen Mitarbeiter und Rollen sind zu besetzen?
- Ist eher technisches Personal oder Business-Personal notwendig?
- Ist die Umsetzung des Projekts attraktiv für alle beteiligten Projektressourcen?
- Was sind konkurrierende Initiativen für benötigte Kapazitäten?
- Welche Ressourcen können Partner einbringen?

Schlüsselaktivitäten 

- Wie soll die Machbarkeit nachgewiesen werden? Wie soll das Produktivnehmen geschehen?
- Wie kann die Zielgruppe gewonnen werden?
- Wie kann die Unterstützung von Projektpartnern auch bei Rückschlägen gesichert werden?

Leistungsversprechen



Zielgruppe



Einnahmen



Kosten



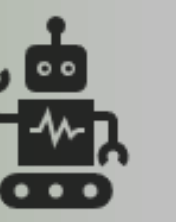
Know-How



Daten



Technologie



Innovation



Risiken



Schlüsselpartner



Schlüsselressourcen



Schlüsselaktivitäten



Lizenz des Consileon AI Use Case Canvas: Sie müssen angemessene Urheber- und Rechteangaben machen, einen Link zur Lizenz beifügen und angeben, ob Änderungen vorgenommen wurden.
Diese Angaben dürfen in jeder angemessenen Art und Weise gemacht werden, allerdings nicht so, dass der Eindruck entsteht, der Lizenzgeber unterstütze gerade Sie oder Ihre Nutzung besonders.

Weitergabe unter gleichen Bedingungen: Wenn Sie das Material remixen, verändern oder anderweitig direkt darauf aufbauen, dürfen Sie Ihre Beiträge nur unter derselben Lizenz wie das Original verbreiten.

Urheber: Consileon Business Consultancy – Wir unterstützen Sie auf Ihrem Weg zur AI Company – Accelerate AI now.
Basierend auf „Business Model Canvas“. Designed by Business Model Foundry. The makers of Business Model Generation and Strategyzer